

Contexto social de los grupos étnicos vulnerables a la inseguridad alimentaria

Luis Pedro Chang

Dirección de Fortalecimiento Institucional – SESAN –
Secretaría de Seguridad Alimentaria y Nutricional - SESAN -

8av. Avenida 13-06 zona 1 - Teléfono PBX: (502) 2411-1900



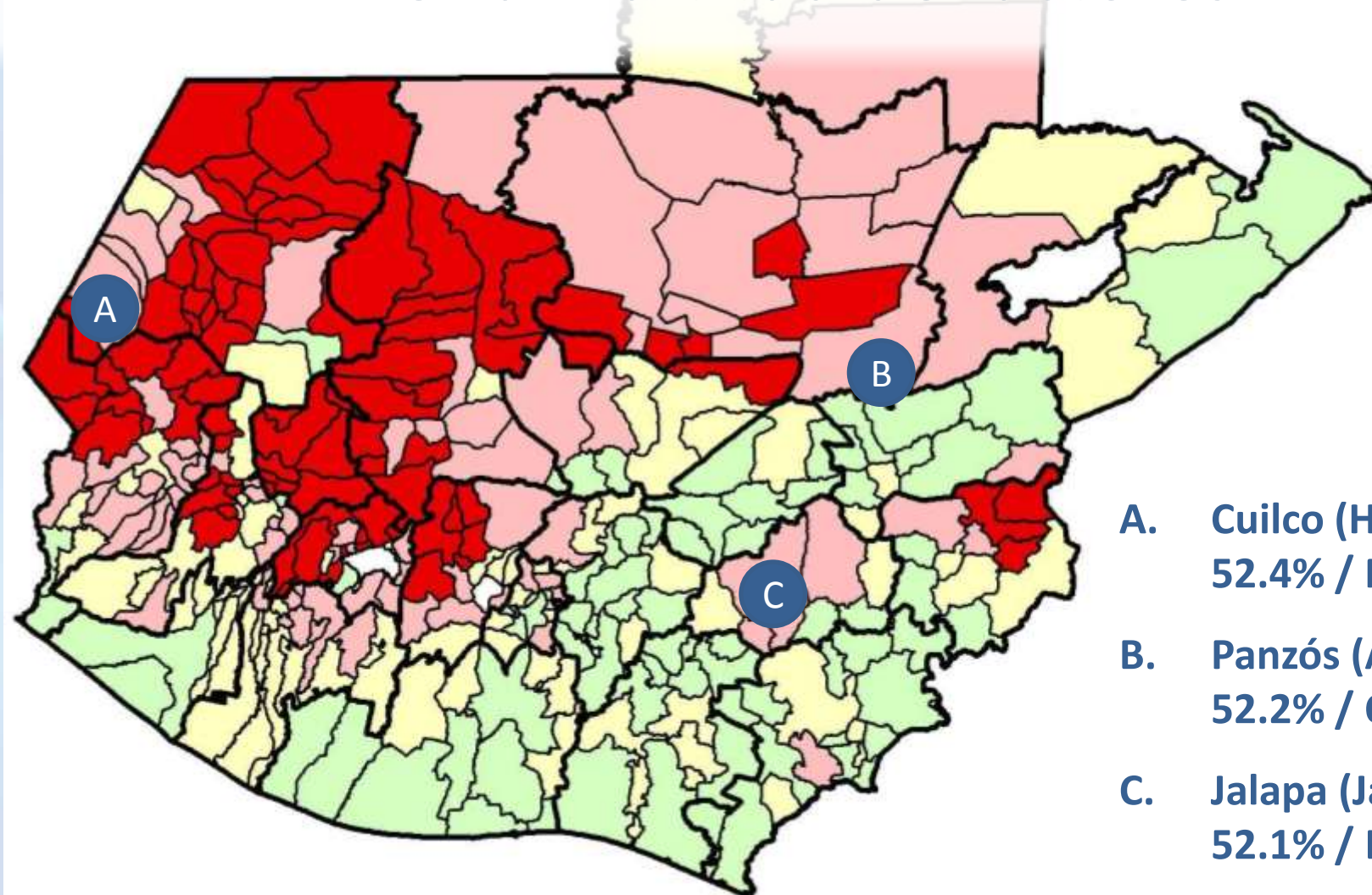
Grupos vulnerables a la inseguridad alimentaria y nutricional

Según la Encuesta Nacional de Salud Materno Infantil (ENSMI) de 2008-2009, la prevalencia de la desnutrición crónica en menores de 5 años es más alta en:

- las **áreas rurales**;
- en los **niños y niñas indígenas**;
- y en **aquellos cuya madre no ha tenido acceso a la educación**.

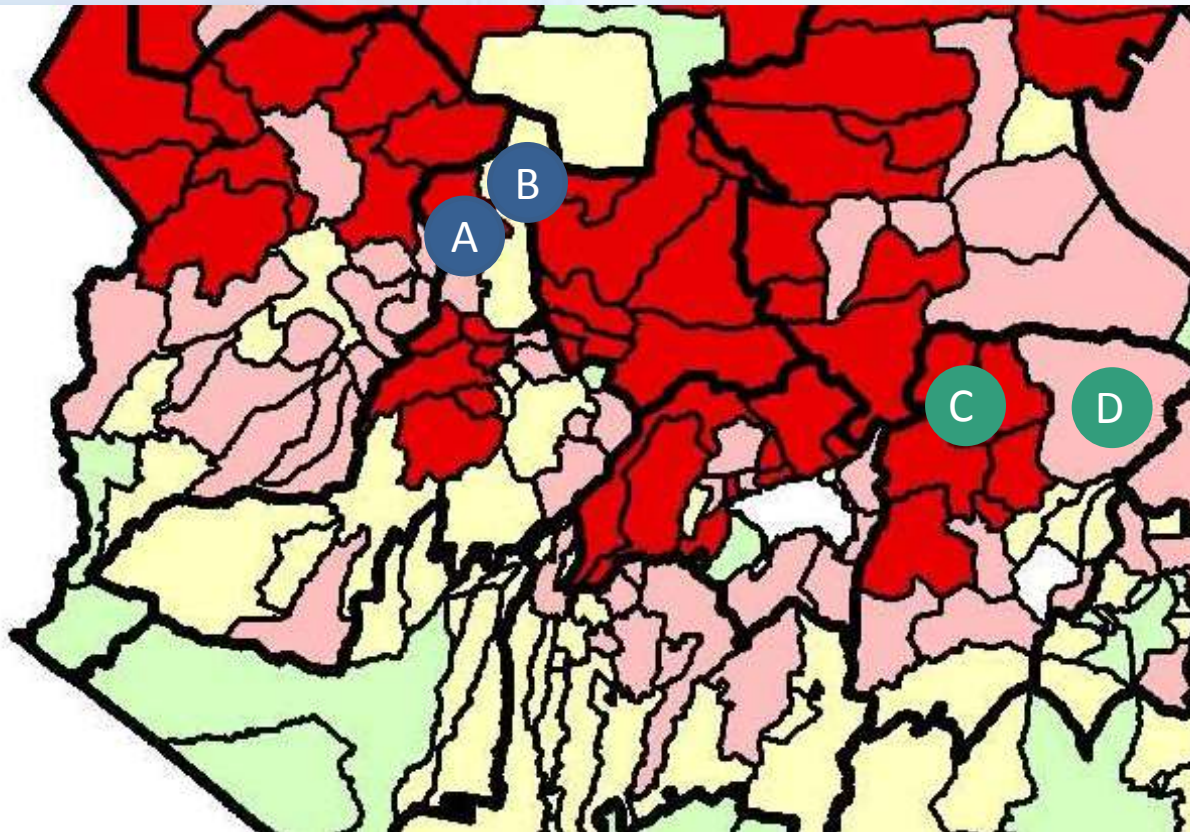
¿Qué provoca la alta vulnerabilidad de estos sectores de la población a la inseguridad alimentaria y a la desnutrición crónica?

Una multitud de factores



- A. Cuilco (Huehue.)
52.4% / Mam
- B. Panzós (Alta V.)
52.2% / Q'eqchi'
- C. Jalapa (Jalapa)
52.1% / Español

Una multitud de factores

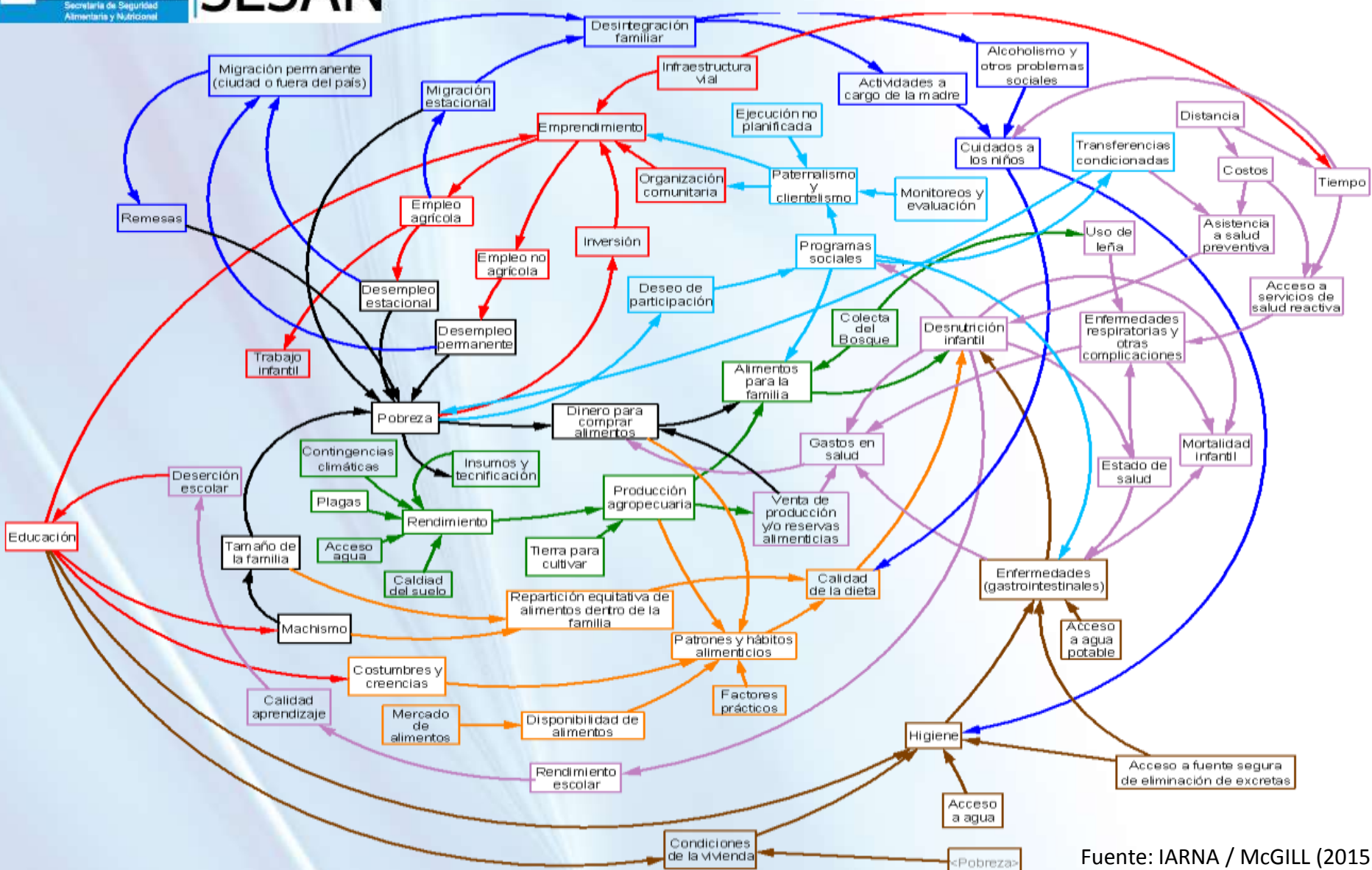


1. Quetzaltenango

- A) Huitán
73.9% / K'iche'
- B) San Carlos Sija
41.7% / K'iche'

2. Chimaltenango

- C) Santa Apolonia
73.4% / Kaqchikel
- D) San Martín Jilotepeque
46.9% / Kaqchikel



Fuente: IARNA / MCGILL (2015)

Secretaría de Seguridad Alimentaria y Nutricional - SESAN -

8av. Avenida 13-06 zona 1 - Teléfono PBX: (502) 2411-1900



Contexto social de las poblaciones vulnerables

Desvalorización de la mujer

- Poder de decisión diferenciado
- Poca planificación familiar - Paternidad irresponsable
- Falta de educación en salud sexual y reproductiva
- Violencia intrafamiliar

Poco poder adquisitivo

- Falta de recursos económicos y bienes
- Tenencia de tierras
- Acceso a servicios básicos (Salud, Agua e Infraestructura)
- Alcoholismo



Contexto social de las poblaciones vulnerables

Influencia de los actores comunitarios

- Líderes comunitarios
- Grupos religiosos
- Proveedores de salud comunitarios
- Comités especializados

**¿Cómo afecta el contexto social y cultural
en la inseguridad alimentaria de estos sectores de la población?**



Contexto social y cultural como factor determinante de la inseguridad alimentaria

Falta de priorización del valor nutricional de los alimentos

- Priorización del valor económico y del valor gustativo
- Priorización de otras actividades domésticas
- Influencia de percepciones y creencias culturales

El contexto social y cultural determina los comportamientos alimentarios de las personas.



¡Gracias!