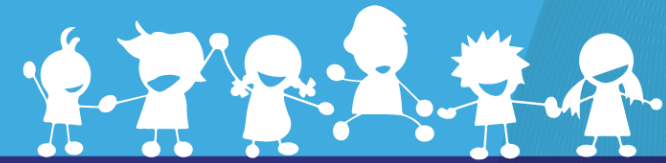


ESTRATEGIA NACIONAL PARA LA

# PREVENCIÓN

DE LA DESNUTRICIÓN CRÓNICA

2016 - 2020

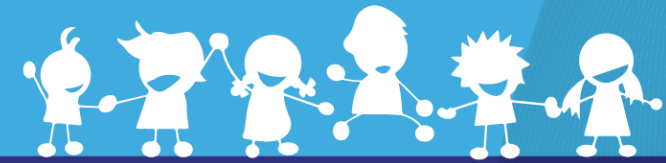


# MARCO ESTRATÉGICO

**Política General de Gobierno 2016-2020  
Tiene 6 Metas.**

**La número 2 es prevenir la desnutrición crónica.**



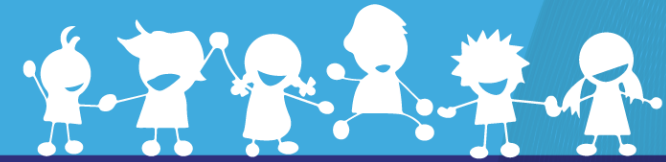


## Desnutrición crónica ?

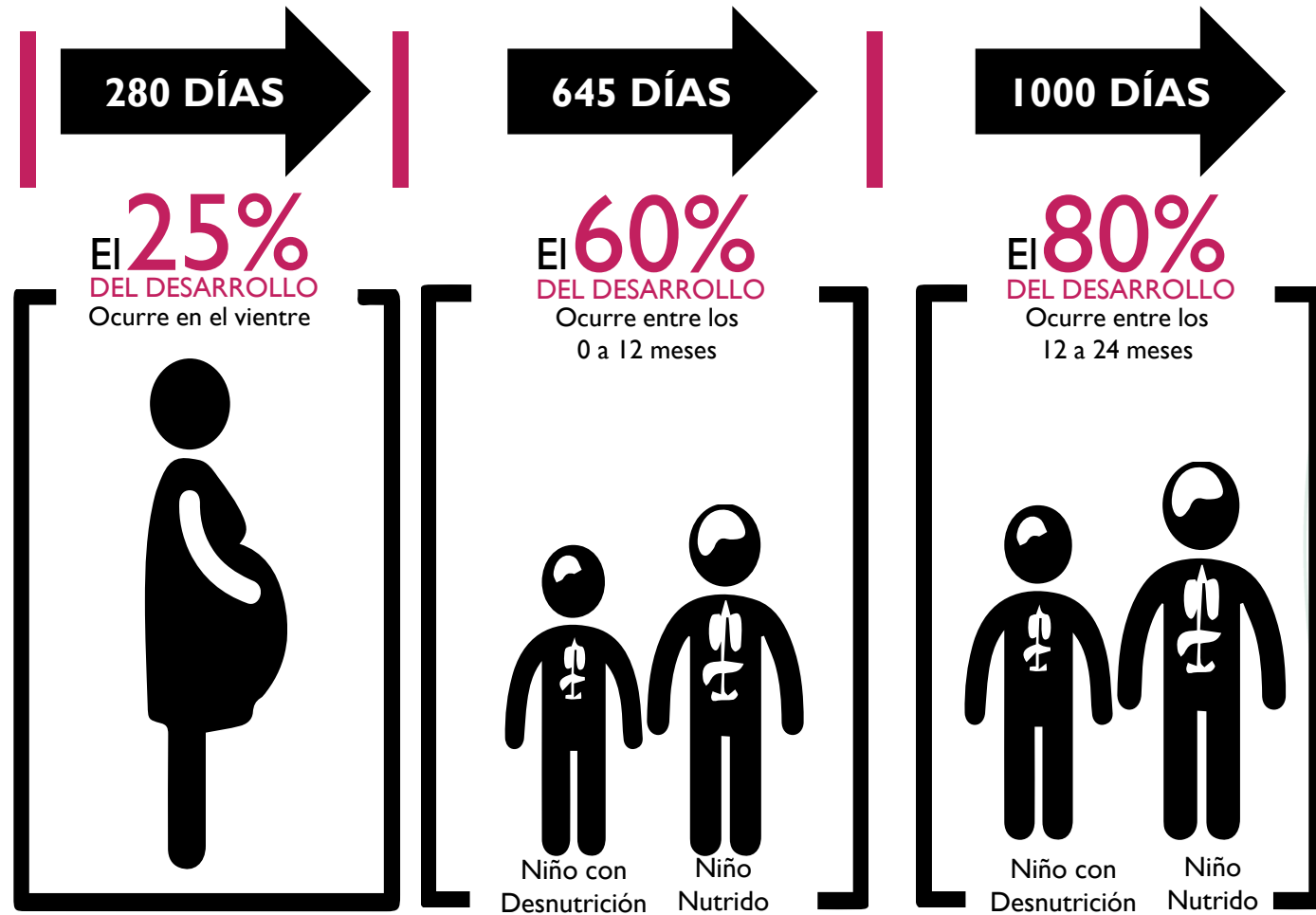
**Deficiente desarrollo físico e intelectual debido a una ingesta insuficiente de alimentos**



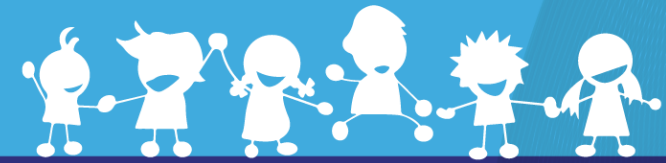




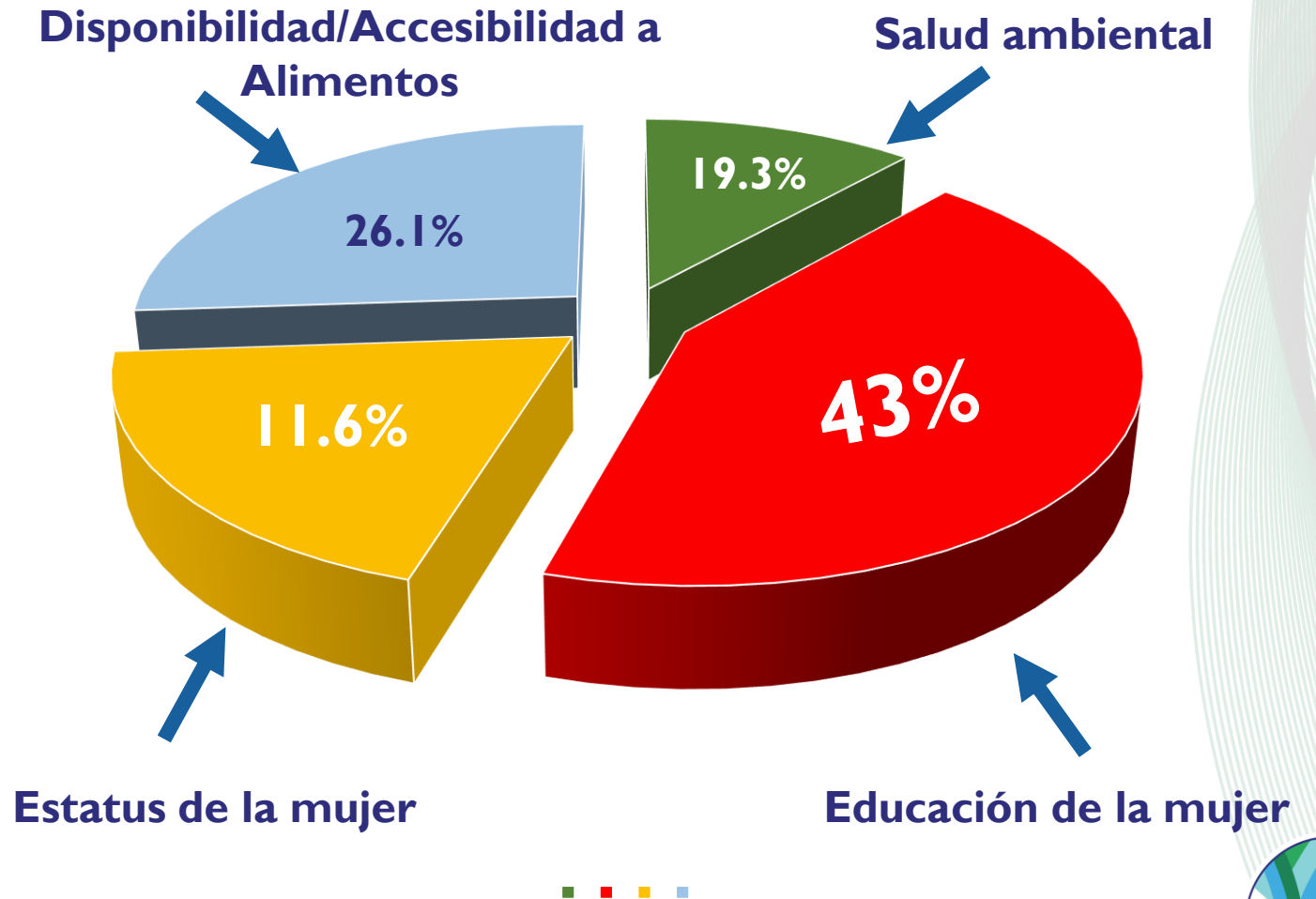
**En qué momento de la vida de un niño se afecta más su nutrición?**







## ¿Qué factor o sector incide más en la desnutrición?





## **El objetivo de La ENPDC**

**Prevenir la desnutrición crónica, en niños menores de dos años, para reducir el indicador de desnutrición crónica nacional en diez puntos porcentuales en tres años.**

Línea base: 41.7% (ENSMI 2014/2015) Meta: 31.7% (2019)





# Focalización de acciones



2016	2017	2018	2019
<b>FASE 1: 82 MUNICIPIOS</b>			
ALTA VERAPAZ: 17 MUNICIPIOS, 2302 LUGARES POBLADOS			
HUEHUETENANGO: 33 MUNICIPIOS, 2085 LUGARES POBLADOS			
EL QUICHÉ: 21 MUNICIPIOS, 1636 LUGARES POBLADOS			
CHIQUIMULA: 11 MUNICIPIOS, 997 LUGARES POBLADOS			
<b>FASE 2: 57 MUNICIPIOS</b>			
SAN MARCOS: 30 MUNICIPIOS 2101 LUGARES POBLADOS			
TOTONICAPÁN: 8 MUNICIPIOS 666 LUGARES POBLADOS			
SOLOLÁ: 17 MUNICIPIOS 471 LUGARES POBLADOS			








# Propuesta para Abordar la Prevención

**Voluntad Política y Garantía de Recursos** Suficientes, Oportunos y Sostenibles

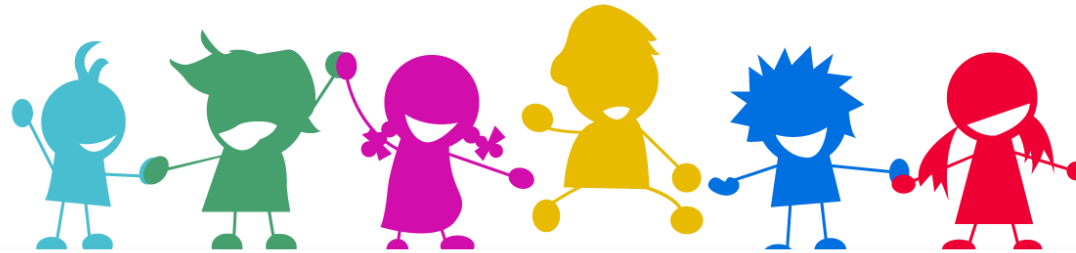
 <b>Primer Nivel De Atención (MSPAS)</b>	 <b>Educación para cambio de comportamiento (Comisión Presidencial)</b>	 <b>Agua y Saneamiento (Municipalidades y otros)</b>	 <b>Disponibilidad de Alimentos (MAGA)</b>
---	--	---	---

**Estrategias Transversales**

 <b>Cambio de Comportamiento con enfoque de género e interculturalidad</b>	<b>TRANSFORMA</b>
 <b>Gobernanza</b>	<b>LIDERA</b>
 <b>Sistema de Información</b>	<b>ATUALIZA</b>
 <b>Monitoreo y Evaluación</b>	<b>RETROALIMENTA</b>
 <b>Auditoría Social y Alianzas</b>	<b>FISCALIZA, INTEGRA</b>

	<b>Áreas de Gestión Operativa</b>
<ul style="list-style-type: none"><li>• Análisis de Situación</li><li>• Transparencia</li></ul>	<ul style="list-style-type: none"><li>• Metodologías</li><li>• RRHH</li><li>• Compras y Contrataciones</li><li>• Indicadores</li><li>• Financiamiento</li></ul>





# PLAN DE ACCION PAFFEC – ENPDC – MAGA 2018



## Disponibilidad de Alimentos y Economía Familiar

### OBJETIVO GENERAL:

**Mejorar la disponibilidad de alimentos, en cantidad y calidad, de las familias con niñas y niños menores de 2 años, contribuyendo a incrementar la proporción de madres y niños con una dieta balanceada y variada**







## Disponibilidad de Alimentos y Economía Familiar

### OBJETIVOS ESPECÍFICOS:

- Fortalecer y desarrollar capacidades de las familias agricultoras.
- Fortlacer y desarrollar capacidades de los hogares Rurales para consumir más variedad de los mejores alimentos producibles/disponibles localmente.
- Impulsar acciones productivas y nutritivas, de acuerdo a las necesidades y cultura de las familias (las de mayor demanda).  
**“Menos es Más”.**
- Lograr la escala poblacional necesaria (cientos de miles de familias).





## Enfocado a:

---

1. Atender a **160,500 familias rurales** en el 2018, que practican agricultura familiar y que son atendidas por el primer nivel de atención del MSPAS y otros programas, en los siete departamentos seleccionados.
2. Esquema Intersectorial.
3. Base Territorial.





## La ENPDC

---

**Para poder bajar los 10 puntos porcentuales de la desnutrición crónica en niños menores de 2 años, en tres años,**

**EL PAFFEC – MAGA – ENPDC accionará con 7 intervenciones (acciones).**

**Las primeras 3, las más importantes y otra de las cuatro restantes u otras, de acuerdo a las necesidades de cada comunidad.**







## I. Aumentar la disponibilidad de proteína animal a nivel familiar.

**Protegiendo la salud de las aves bajo un programa a través de botiquines pecuarios comunitarios autosostenibles.**

**Promoviendo prácticas de manejo y otras especies de ganado menor, incluyendo confinamiento o semi-confinamiento y alimentación con recursos locales.**





## 2. Promover el consumo de plantas nativas y otras hortalizas

**Promover el cultivo y disponibilidad de alimentos vegetales con pertinencia cultural, ricos en vitaminas, minerales y proteína, a través de:**

**Difundir los beneficios y usos de los alimentos locales de alta calidad nutricional, con procesos masivos de educación alimentaria nutricional.**

**Establecer huertos familiares y escolares.**

**Aumentar disponibilidad y distribución de semillas y material vegetativo de plantas nativas y otras hortalizas a través bancos**



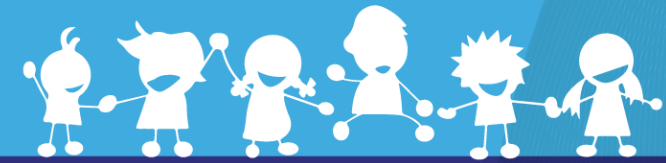


## ESTIMACIÓN NUTRIENTES X 100 METROS <sup>2</sup>

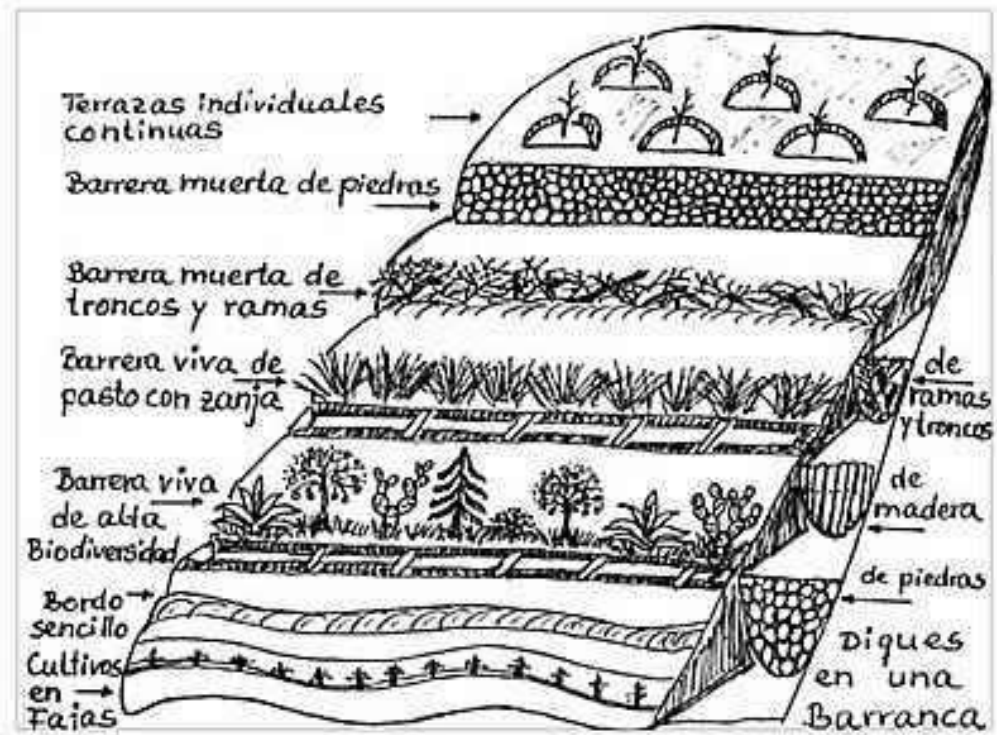
ESPECIES	PROTEINA	HIERRO	ZINC
Hierba Mora, Macuy	5,224 g	12,907 mg	-----
Bledo o Amaranto (hojas verdes)	<b>28,000 g</b>	<b>50,400 mg</b>	<b>7,200 mg</b>
Semilla de bledo/Amaranto	5,432 g	5,320 mg	840 mg
Chaya	6,351 g	2,561 g	-----
Chipilín	36,900 g	24,816 mg	-----
Acelga	2,077 g	<b>4,674mg</b>	26 mg
Rábano	<b>3,609 g</b>	1,498 mg	-----
Zanahoria	2,914 g	1,748 mg	-----
Remolacha	2,375 g	1,180 mg	<b>516 mg</b>



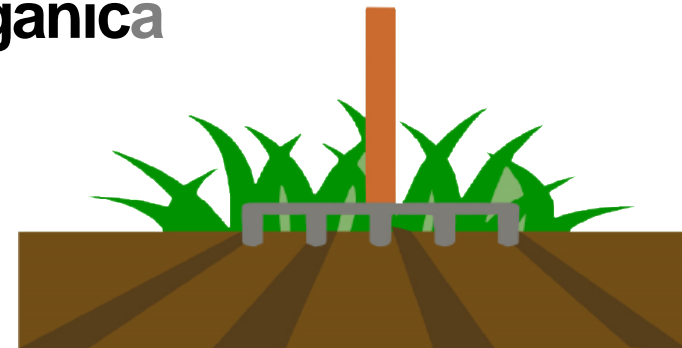


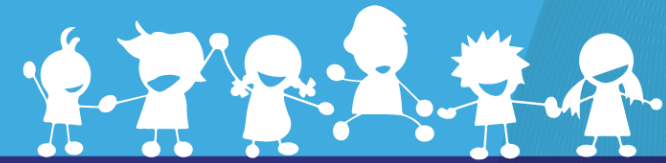


### 3. Aumentar la productividad de granos básicos



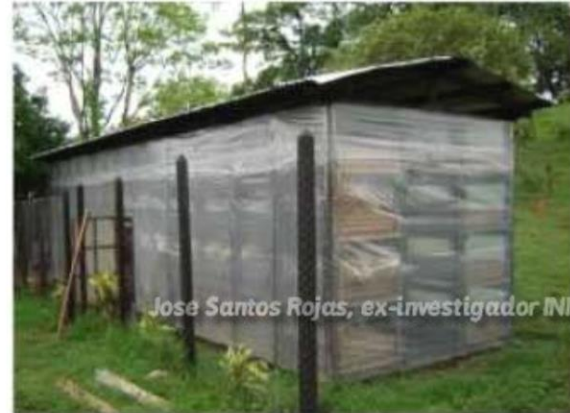
Buenas prácticas de conservación y mejoramiento de suelos, agroforestería y agricultura orgánica





## 4. Manejo post cosecha

**Resguardo de las reservas familiares de alimentos, con promoción de silos, trojas mejoradas y otras Innovaciones, prácticas de conservación de alimentos como procesamiento artesanal, envasados y deshidratados.**



Jose Santos Rojas, ex-investigador INIA



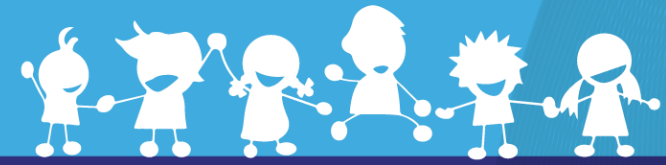




## **5. Promover la productividad y consumo de frutas locales**

**A través de aumentar la disponibilidad y distribución de plantas con viveros municipales y comunitarios, su siembra y manejo.**



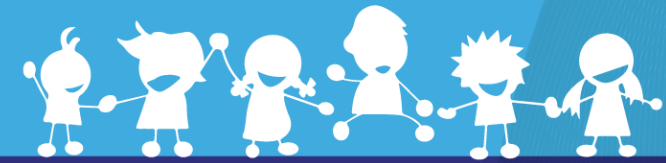


## 6. Mejoras en la disponibilidad y buen manejo de agua

Para producción de alimentos con capacitación de buenas prácticas de gestión y **cosecha del agua, riego y conservación de humedad** y fertilidad a través de estructuras de consevación de suelos y agroforestería.



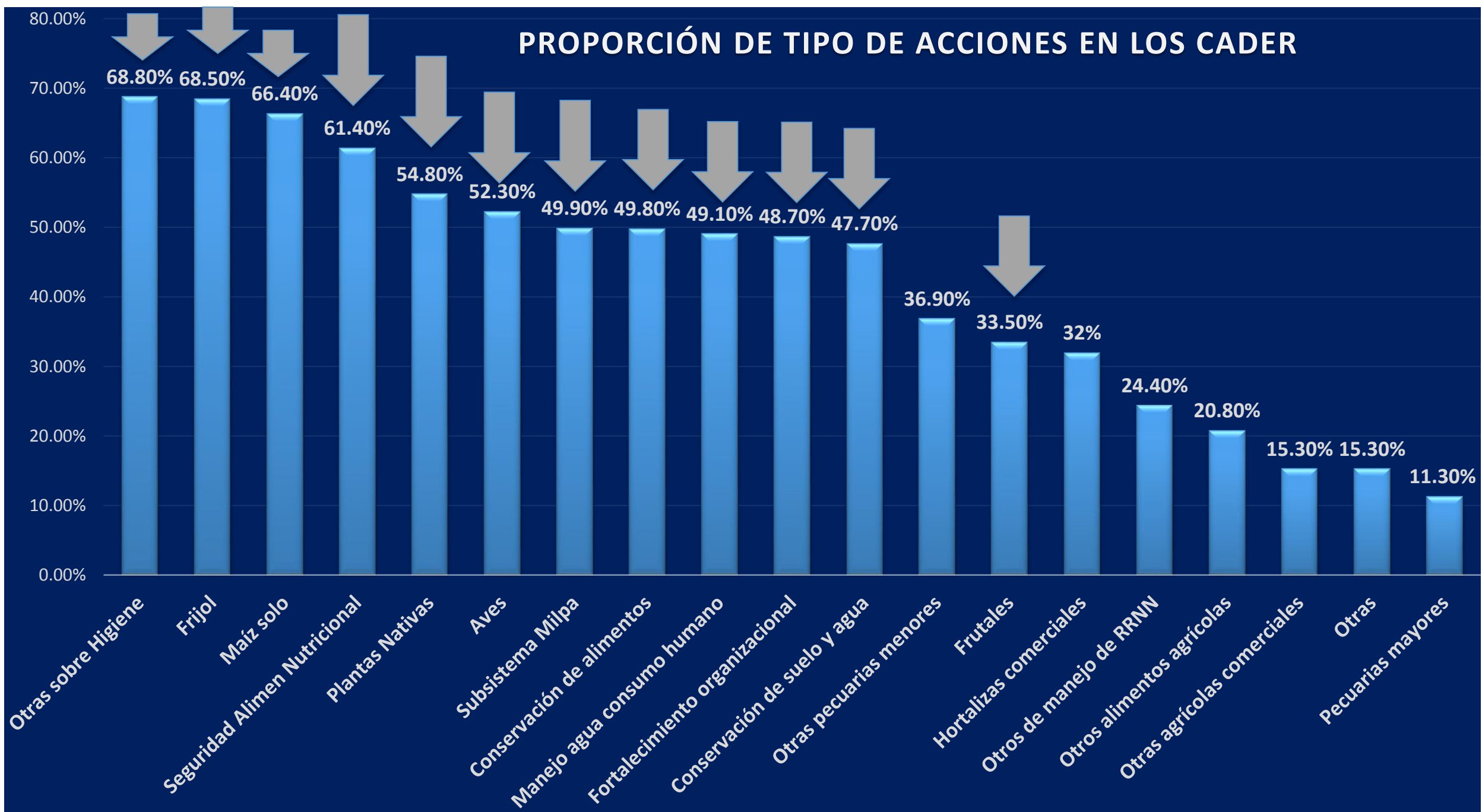




## 7. Vinculación al mercado nacional y de exportación para la generación de ingresos adicionales



# PROPORCIÓN DE TIPO DE ACCIONES EN LOS CADER



Fuente: DICORER, Estudio de clasificación de los CADER a nivel nacional, por su nivel de desarrollo. Sept. 2015

**Gracias por  
su Atención**

